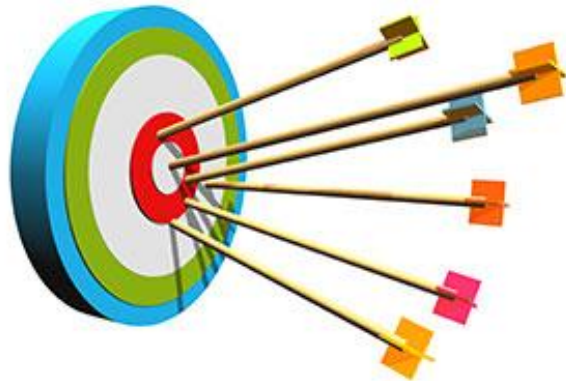




Pradhan Manthri Awas Yojana



IEC –Best practices Kerala State

Presented by :Binu Francis

Director

Urban Housing Mission

IEC Strategy



Mix of mass media and mid media.

Audio spots through FM



Broadcasted audio spots through 8 FM stations(30 seconds duration) from 1st-10th of July, 2018

[Audio1](#)

[Audio2](#)

STREET PLAY



Street plays as an effective channel to reach the general public.

Performed by Kudumabshree women theatre group- “Rangshree”

In 54 locations across the state.



Street play demonstration

STREET PLAY



Fabrication and display of standees



Home Loans made simpler

Pradhan Manthri Awaz Yojana (Urban)

Avail Subsidy Benefits through
Credit Linked Subsidy Scheme



Application Process to avail subsidy

Step 1	Step 2	Step 3
Submit application for Loan	Sanction of Loan by Bank	Registration of Agreement
Step 4	Step 5	Step 6
Disbursement of Loan	Apply for subsidy claim in CNA by Bank	CNA transfers amount to your Bank
Step 7	Step 8	
Banks deposits subsidy to Loan Account	Loan reduces by amount of subsidy availed	

Highlights

- Families upto Rs. 18 Lakhs annual household income are eligible for CLSS
- Longer tenure for subsidy benefit calculation- upto 20 years (loan tenure or 20 years, whichever is lower)
- Home buyers will get subsidy at different rates depending on the income brackets
- Different carpet area specified for different income groups
- Maximum benefit of Rs. 2.67 Lakh per beneficiary

Eligibility Criteria

Beneficiary should not own house anywhere in India either in his or her name or in the name of spouse

CLLS in Kerala

No of aspirants	55847
No. of Loan Sanctioned	12029
Subsidy released (No. of Beneficiaries)	3096
Loan melas conducted	163

Partnering with Nationalized/ Commercial/Private Banks/ Private finance companies

KUDUMBASHREE
KERALA STATE POVERTY ERADICATION MISSION

കുടുംബശ്രീ കേരള സംസ്ഥാന ദുരിതാശ്വാസ മിഷൻ

കുടുംബശ്രീ കേരള സംസ്ഥാന ദുരിതാശ്വാസ മിഷൻ

കുടുംബശ്രീ കേരള സംസ്ഥാന ദുരിതാശ്വാസ മിഷൻ	1993
കുടുംബശ്രീ കേരള സംസ്ഥാന ദുരിതാശ്വാസ മിഷൻ	2000
കുടുംബശ്രീ കേരള സംസ്ഥാന ദുരിതാശ്വാസ മിഷൻ	13058

പ്രധാന മന്ത്രി ആവാസ് യോജന (നഗരം) ക്രെഡിറ്റ് ലിങ്ക്ഡ് സബ്സിഡിയിലൂടെ ഭവനങ്ങൾ ലഭ്യമാക്കൽ



Affordable Housing Through Credit Linked Subsidy Scheme (CLSS)

1.5 ലക്ഷം രൂപ വരെ മത്സ്യവരുമാനമുള്ള ഭവനരഹിതരായ കുടുംബങ്ങൾക്ക് പരിശീലിതരായ ഭവന നിർമ്മാണത്തിനായി/ഭവന വാങ്ങുന്നതിനായി ഭവന വായ്പ

വിഭാഗം	വാർഷിക വരുമാന പരിധി	പരിശീലിത വായ്പ തുക	ബാങ്കിംഗ് പരിശീലിത വായ്പ (%)	പരമാവധി കാലാവധി	ബാങ്കിംഗ് പരിശീലിത വായ്പ തുക
EWS	3 ലക്ഷം രൂപ വരെ	6 ലക്ഷം	6.5	20 വർഷം	2.67 ലക്ഷം
LIG	3 ലക്ഷം രൂപ മുതൽ 6 ലക്ഷം രൂപ വരെ	6 ലക്ഷം	6.5	20 വർഷം	2.67 ലക്ഷം
MIG 1	6 ലക്ഷം രൂപ മുതൽ 12 ലക്ഷം രൂപ വരെ	9 ലക്ഷം	4	20 വർഷം	2.35 ലക്ഷം
MIG 2	12 ലക്ഷം രൂപ മുതൽ 18 ലക്ഷം രൂപ വരെ	12 ലക്ഷം	3	20 വർഷം	2.3 ലക്ഷം

2015 ജൂൺ 17 ന് ശേഷം ഏറ്റെടുത്ത (EWS/LIG) ഭവന വായ്പകൾക്ക്

2017 ജനുവരി 1 ന് ശേഷം ഏറ്റെടുത്ത (MIG 1/MIG 2) ഭവന വായ്പകൾക്ക്

മുൻകാല പ്രഖ്യാപനങ്ങൾ പ്രസ്തുത സ്കീമിൽ ഉൾപ്പെടുത്തി പരിശീലിത

കുടുംബശ്രീ
കേരള സംസ്ഥാന ദാരിദ്ര്യ നിർമ്മാർജ്ജന മിഷൻ

കേരള സംസ്ഥാന ദാരിദ്ര്യ നിർമ്മാർജ്ജന മിഷൻ

കേരള സംസ്ഥാന ദാരിദ്ര്യ നിർമ്മാർജ്ജന മിഷൻ

കേരള സംസ്ഥാന ദാരിദ്ര്യ നിർമ്മാർജ്ജന മിഷൻ

Mobilization drive...



Documentation of best practices

Success stories

Case studies

Photo documentation

Video documentation



Video documentations



Success story of Indira,
PMAY Beneficiary

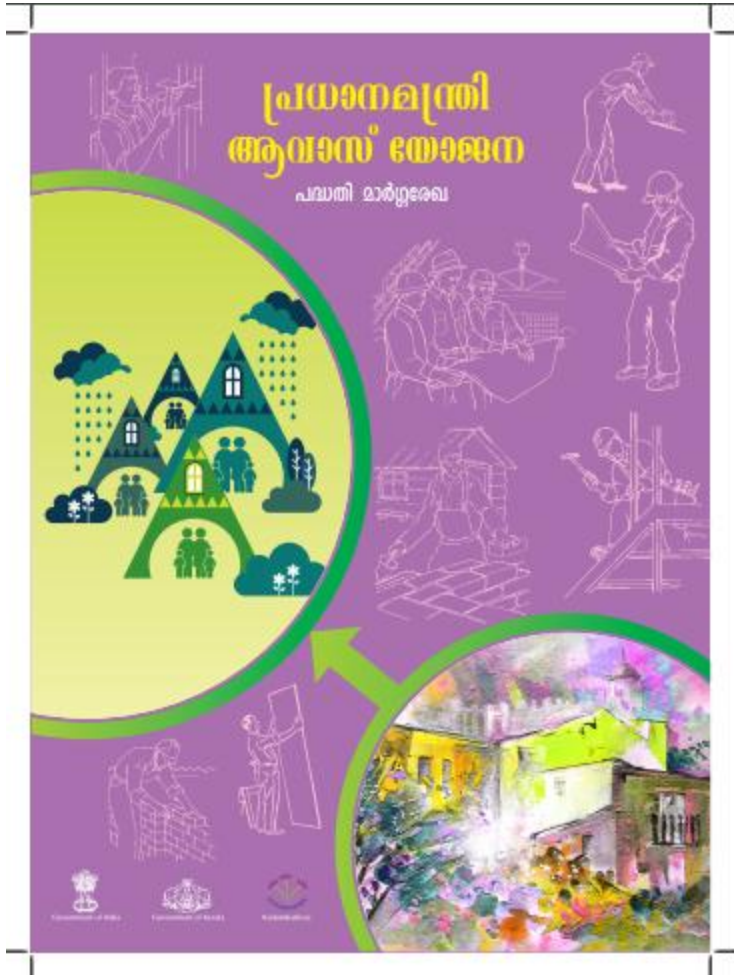


Success stories of CLSS



Women Construction group
Involved in PMAY house construction

Publications



PMAY translated
guideline



PMAY State level
Orders and circulars

PMAY Special edition....



Leaflets and Brochures

കുടുംബശ്രീയുടെ നിലവിലുള്ള ഭവനത്തിന്റെ തറ വിസ്തീർണ്ണം വിപുലീകരിക്കുന്നതിന് മാത്രം ആനു കൂടും.

ഒരു മുറി, ഒരു മുറിയും അടുക്കളയും ഒരു മുറിയും കക്കുസ്സും, ഒരു മുറിയും കുളിമുറിയും, ഒരു മുറിയും കക്കുസ്സും അടുക്കളയും, മുതലായവയാണ് ഇതിൽ അനു വദിക്കപ്പെട്ട കൂട്ടി ചേർക്കലുകൾ. തറ വിസ്തീർണ്ണം 278.2 ചതുരശ്ര അടിയിൽ കുറവുള്ള ഭവനങ്ങൾക്ക് മാത്രമാണ് ഈ സംഹാരം ലഭിക്കുന്നത്. കൂടിചേർക്കലുകൾക്കു ശേഷമുള്ള തറ വിസ്തീർണ്ണം 388 ചതുരശ്ര അടിയിൽ അധികരിക്കുവാൻ പാടുള്ളതല്ല.



പദ്ധതിരേഖ തയ്യാറാക്കലും നിർവ്വഹണവും

- വ്യക്തിഗത ഭവനനിർമ്മാണം/വിപുലീകരണം എന്നിവ യ്ക്ക് അർഹരായ ഗുണഭോക്താക്കളെ ഉൾക്കൊള്ളിച്ച് വിശദ പദ്ധതിരേഖ തയ്യാറാക്കേണ്ടതാണ്. ബന്ധപ്പെട്ട ഗുണഭോക്താക്കളുടെ ഫോട്ടോ ഡൈറക്ടറിയുടെ പദ്ധതിരേഖയിലും ഉൾക്കൊള്ളേണ്ടതാണ്.
- പദ്ധതിരേഖ തയ്യാറാക്കുമ്പോൾ ഗുണഭോക്താക്കൾക്ക് നഗരസഭയിൽ ഭൂമി ഉടമസ്ഥൻ ഉറപ്പുവരുത്തേണ്ടതാണ്. കെട്ടിടനിർമ്മാണ അനുമതിയും ലഭ്യമാകേണ്ടതാണ്.
- പദ്ധതി അംഗീകരിക്കുന്ന മുറയ്ക്ക് ഗുണഭോക്താവു മായി കരാർ ചുമയ്ക്കേണ്ടതും ധനസഹായ വിത

രണത്തിന് ആനുപാതികമായി ഗുണഭോക്താവിന് തരം ശേഖരിക്കേണ്ടതുമാണ്. അംഗീകാരം ലഭിച്ച് ഒരു വർഷത്തിനുള്ളിൽ നിർമ്മാണം പൂർത്തിയാക്കേണ്ടതാണ്.

പലിശ സബ്സിഡിയോടുകൂടിയ ഭവന വായ്പ (Credit linked subsidy)

EWS (കുടുംബത്തിന്റെ വാർഷിക വരുമാനം 0-3 ലക്ഷം വരെ) /LIG (കുടുംബത്തിന്റെ വാർഷിക വരുമാനം 3-6 ലക്ഷം വരെ) വിഭാഗത്തിൽപ്പെട്ടവർക്ക് വീട് നിർമ്മിക്കുന്നതിനോ വാങ്ങുന്നതിനോ വിപുലീകരിക്കുന്നതിനോ 6.5% പലിശ സബ്സിഡിയോടുകൂടി പരമാവധി 8 ലക്ഷം രൂപ 15 വർഷം കാലാവധി വരെ ലെൻഡ് ചെയ്യുന്ന വായ്പ നൽകുന്നു.

പദ്ധതിയുടെ പ്രത്യേകതകൾ

- എല്ലാ നാഷണലൈസ്ഡ്/ഐഡിഎംഡി ബാങ്കുകളിൽ നിന്നും മോൺ ലഭിക്കുന്നു.
- 6 ലക്ഷം രൂപ വായ്പയടുക്കുന്ന ഗുണഭോക്താവിന് മാസതിരിപ്പാട് 6200 രൂ നിന്നും 3800 രൂപയായി കുറയുന്നു (എറക്ടറുടെ ഉണ്ടാകുന്നതാണ്).
- 20% മൂന്നിനശേഷം വായ്പയടുത്തിട്ടുള്ള അർഹരായ ഗുണഭോക്താക്കൾക്ക് മുൻകാല പ്രാബല്യത്തോടെ പലിശ ഇളവ് നൽകുന്നതാണ്.
- വസ്തുവിന്റെ രേഖകൾ, മറ്റ് രേഖകൾ, തിരിച്ചടവ് ശേഷി തെളിയിക്കുന്നതിനുള്ള വരുമാനത്തിന്റെ രേഖകൾ എന്നിവ ബാങ്കിന് സമർപ്പിക്കേണ്ടതാണ്.
- നഗരസഭയിൽ നിന്നും ഗുണഭോക്താവിന്റെ അർഹത ഉറപ്പുവരുത്തുന്നതാണ്. ഗുണഭോക്താവ് പി.എ.ഡെ പദ്ധതിയുടെ മറ്റ് ഘടകങ്ങളിൽ നിന്ന് ആനുകൂല്യം നേടിയിട്ടില്ലായെന്ന് ഉറപ്പുവരുത്തുന്ന No Objection Certificate നഗരസഭ സെക്രട്ടറിയുടെ പക്കൽ നിന്നും ഹാജരാക്കേണ്ടതാണ്.
- അപേക്ഷകന്റെ വരുമാനത്തിന് ആനുസരിച്ച് ആവശ്യമെങ്കിൽ 6 ലക്ഷം രൂപയിൽ കൂടുതൽ വായ്പ, എസ്റ്റിമേറ്റ് പരിഗണിച്ച് ലഭിക്കുന്നതാണ്. 6 ലക്ഷത്തിന് മുകളിൽ വരുമാന തുകയ്ക്ക് നിലവിലുള്ള നിരക്കിൽ പലിശ നൽകേണ്ടതാണ്.

അഫോർബിൾ ഹൗസിംഗ് ഇൻ പാർട്ടണർഷിപ്പ്

സ്വന്തമായി സ്ഥലമില്ലാത്ത EWS വിഭാഗത്തിൽപ്പെട്ട കുടുംബങ്ങൾക്ക് കുറഞ്ഞ നിരക്കിൽ ഭവനങ്ങൾ ലഭ്യമാക്കുന്ന പദ്ധതി ഘടകം. കുറഞ്ഞത് 250 വീടുകളെങ്കിലുമുള്ള ഭവന സമുച്ചയങ്ങളിൽ 35% വീടുകൾ സർക്കാർ നിരവധിക്കുന്ന നിരക്കിൽ ഭവനരഹിതരായ നഗരദരിദ്രർക്കായി നീക്കിവയ്ക്കുന്നു. ഇതിന്റെ ഭാഗമായി കെട്ടിട നിർമ്മാണ പട്ടണത്തിൽ ഇളവുകൾ, സ്റ്റാമ്പ് ഡ്യൂട്ടി ഒഴിവാക്കൽ തുടങ്ങിയ ഇളവുകൾ സംരംഭകർക്ക് നൽകുന്നതാണ്. ഇതിനു പുറമെ ഒരു വീടിന് 15 ലക്ഷം രൂപ ക്രെഡിറ്റിന്റെ ധനസഹായം നൽകുന്നതാണ്.

ചേരിവികസനം

60 മുതൽ 70 വരെ കുടുംബങ്ങളിലും ഒരുമിച്ച് താമസിക്കുന്ന ചേരി പ്രദേശത്ത് വാസയോഗ്യമായ വീടുകൾ നിർമ്മിച്ച് നൽകുന്നതിനുള്ള പദ്ധതി ഘടകം. ഭൂമി വിഭവമായി പരിഗണിച്ചുകൊണ്ട് സ്വകാര്യ പങ്കാളിത്തത്തോടെയാണ് പദ്ധതി നടപ്പിലാക്കുന്നത്. ഒരു വീടിന് 1 ലക്ഷം രൂപ എന്ന നിരക്കിൽ ക്രെഡിറ്റിന്റെ ധനസഹായം നൽകുന്നതാണ്.

(ഒപ്പ്)

എക്സിക്യൂട്ടീവ് ഡയറക്ടർ കുടുംബശ്രീ



കുടുംബശ്രീ

സംസ്ഥാന ദാരിദ്ര്യ നിർമ്മാർജ്ജന മിഷൻ ട്രിഡ ബിൽഡിംഗ്, ചാവക്കുഴി റോഡ്, മെഡിക്കൽ കോളേജ് പി ഒ, തിരുവനന്തപുരം 695 011
ഫോൺ: 0471 2554714 - 17
www.kudumbashree.org



പ്രധാനമന്ത്രി
ആവാസ
യോജന,
(അർബൻ)

ആക്സിസ് ബാങ്ക്

ചാലക്കുടി നഗരസഭ

പ്രധാനമന്ത്രി ആവാസ് യോജന (PMAY)

കൂടെയും

പ്രോൺ മെളു

2018 ഫെബ്രുവരി 14 ബുധനാഴ്ച
ജൂബിലി ഹാൾ,
ചാലക്കുട്ടി

ലോങ്ങ് മെമ്പറിൽ പങ്കെടുക്കുന്നവർക്ക് ബാങ്കിന്റെ നിബന്ധനകൾക്കനുസരിച്ച് മാത്രമേ ലോങ്ങ് ലിക്വിഡിറ്റിയുള്ളൂ. ബാങ്ക് ആവശ്യപ്പെടുമ്പോൾ ലോങ്ങ് ലിക്വിഡിറ്റി പരിശോധനയ്ക്കായി ഹാജരാക്കേണ്ടതാണ്. ലോങ്ങ് മെമ്പറിൽ പങ്കെടുക്കാൻ വേണ്ടതാണ്. ബാങ്ക് സ്റ്റാഫ് (ഇന്ത്യയിൽ ലഭ്യമായതി) എന്നിവ കൊണ്ടു വന്നു മതി.

ആധാരം (15 വർഷം)

1. ആധാരം
2. ജനനാധാരം
3. കൂട്ടിക്കടം (15 വർഷം)
4. കൈവശാവകാശപത്രം
5. തടസ്സമുള്ള സ്ഥലത്ത്
6. അധികരിച്ച സ്ഥലത്ത്
7. ബിരുദധാരിയുടെ സ്ഥലത്ത്
8. ഭൂമിയിൽനിന്നും
9. വൈകാരിക സ്ഥലത്ത്
10. ഭൂമിയിൽനിന്നും

20. മൂലനിബന്ധനകൾ (നിടവരണകാരണങ്ങൾ)

- കെട്ടിട നികുതി നഗരി
- എലിമെന്ററി സ്കൂൾ പകർപ്പ്
- കുഞ്ഞിന് 3 സെന്റ് സ്ഥലം
- 2.5 മീറ്റർ വീതിയുള്ള വഴി

[illegible][illegible][illegible]

ഒരു വാ
കുലം ലഭ്യമാ
ഉടെ സഹ
ഈ വ
വെ
നിന്നും

Rate	Amount
6.5%	6 Lakhs
6.5%	6 Lakhs
6%	12 Lakhs

Note: 30% discount on the above amounts.

പ്രത്യേകതകൾ

പ്രത്യേകതകൾ

1.2 ലക്ഷം മുതൽ 18 ലക്ഷം വരെ
പലിശമുദ്രാപാത്രങ്ങൾക്ക് ആകെ നിരീക്ഷണമില്ലാത്ത 2.6
വർഷത്തെ പലിശമുദ്രാപാത്രങ്ങൾക്ക് 205 മുതൽ 208 വരെ
പലിശമുദ്രാപാത്രങ്ങൾക്ക് 205 മുതൽ 208 വരെ

POSTERS



KUDUMBASHREE
STATE POVERTY ERADICATION MISSION, GOVT. OF KERALA

ARE YOU A HOMELESS?



**PRADHAN MANTRI
AWAS YOJANA - URBAN**

HOUSING FOR ALL - 2022

**77414
HOUSES
SANCTIONED**

**1500
HOUSING
LOANS**

**298
HOUSING
PROJECTS**



1



KUDUMBASHREE
STATE POVERTY ERADICATION MISSION, GOVT. OF KERALA



प्रधानमंत्री
आवास योजना-शहरी
Pradhan Mantri Awas Yojana-Urban

HOUSING FOR ALL : 2022



KUDUMBASHREE
STATE POVERTY ERADICATION MISSION, GOVT. OF KERALA

**77414
HOUSES
SANCTIONED**

**296
HOUSING
PROJECTS**

**5000
HOUSING
LOANS**



"Home is where your
LIFE begins"



**PRADHAN MANTRI
AWAS YOJANA - URBAN**



"Homelessness is neither
a disease nor crime,
but a Serious Problem"

2

PRADHAN MANTRI AWAS YOJANA (URBAN)

HOUSING FOR ALL - 2022

**A GUIDE TO AFFORDABLE
HOUSING**



"Home is where your
LIFE begins"

3

"Homelessness is neither
a disease nor crime,
but a Serious Problem"

Events.....



WARD LEVEL MEETING BEFORE LOAN MELA



Snap shots



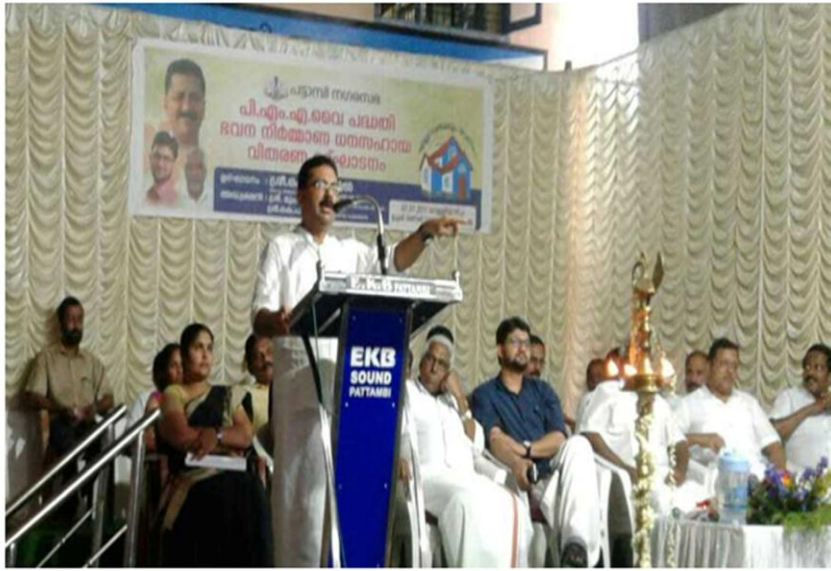
Convergence





ADALAT
H @
ULB
LEVEL





Loan Mela



Media Presence



Social Media Presence

- Facebook page
- Website-real time reporting and analysis
- Whatsaap groups- discussion platform and .
Channels of communication.

- Writeshop for technical cell members-
documentation of 80 articles on PMAY.
- Individual projects for CLTC members.

Beneficiary Card

..... നഗരസഭ

വാർഡ്

ഗുണഭോക്തൃ നമ്പർ

ഗുണഭോക്തൃ (എല്ലാവർക്കും ഭവനം) കാർഡ്
(പിഎംഎഐ)



- ഗുണഭോക്താവിന്റെ പേര് :
- മേൽവിലാസം :
- മൊബൈൽ നം. :
- തീയതി കെട്ടിട നിർമ്മാണ അനുമതിക്ക് അപേക്ഷ നൽകിയ
- അനുമതി ലഭിച്ച തീയതി
- കെട്ടിടത്തിന്റെ തറ വിസ്തീർണ്ണം
- കെട്ടിട നിർമ്മാണ അനുമതി നമ്പർ

ക്രമ നം.	നഗരസഭയുമായി കരാറിലേർപ്പെട്ട തീയതി	ഗുണഭോക്താവ് ധനസഹായത്തിനായി റിപ്പോർട്ട് ചെയ്ത തീയതി	ധനസഹായം ലഭിച്ച തീയതി/തുക
1.	ഒന്നാം ഗഡു		
2.	രണ്ടാം ഗഡു		
3.	മൂന്നാം ഗഡു		
4.	നാലാം ഗഡു		

- കെട്ടിട നിർമ്മാണം പൂർത്തീകരിച്ച തീയതി :
- തറ വിസ്തീർണ്ണം :
- കെട്ടിട നമ്പർ :

തീയതി:

സ്ഥലം:

ഓഫീസ് സീൽ

സെക്രട്ടറി

Way ahead

Exhibition of theatre slides in 75 theatres.

Printing of booklet on housing protocol and financial literacy.

Installation of hoardings

Developing short films



Thanks

